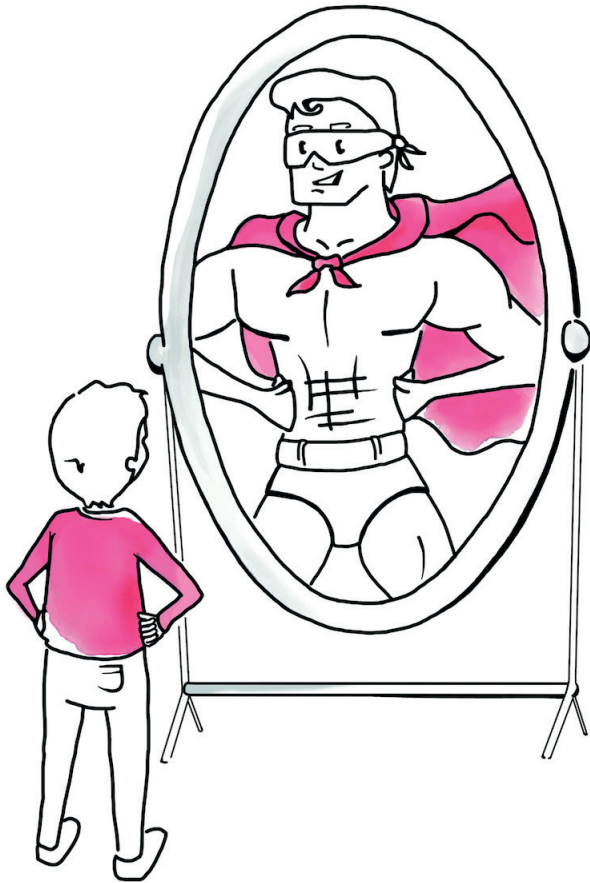


MÅLET:

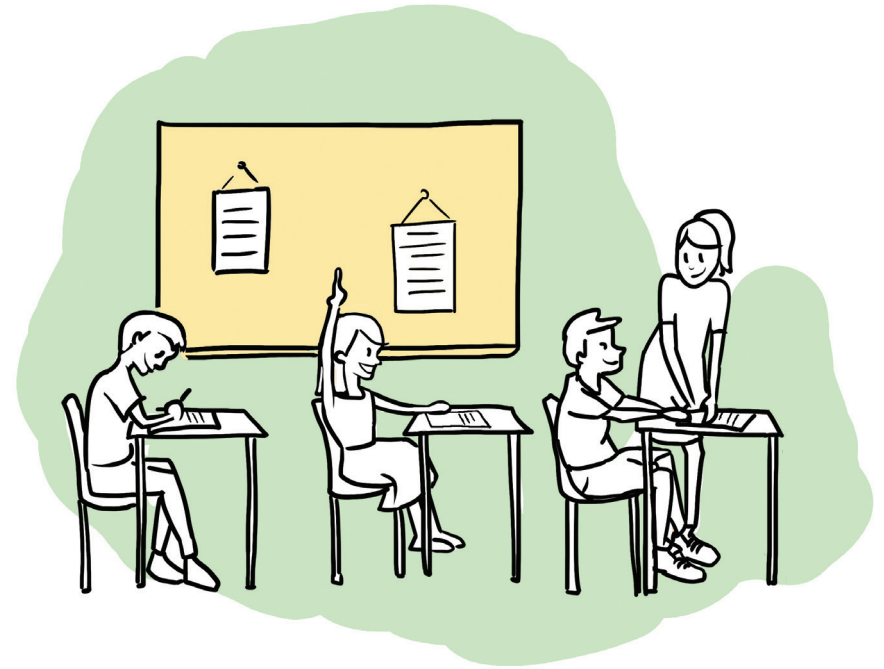
Eleven ska utvecklas så långt som möjligt utifrån sina förutsättningar!



©/R'

Läs mer
[www.iakm.se /folder](http://www.iakm.se/folder)

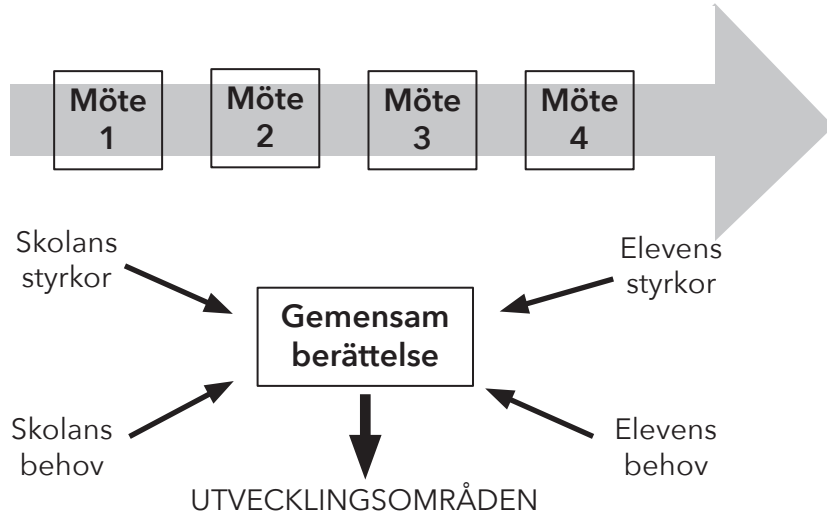
NÄR DET KOMMER EN ELEV MED GRAV SPRÅKSTÖRNING



©/R'

STEG 1: Ett år före skolstart

Samarbetsmodell skola och vårdnadshavare.



STEG 3: Skolan börjar!

Samarbete mellan viktiga vuxna kring eleven.



STEG 2: 6 månader före skolstart

Förberedelse av personal.



STEG 4: På skolan

Verktyg för lärande.



Läs mer
[www.iakm.se /folder](http://www.iakm.se/folder)

Läs mer
[www.iakm.se /folder](http://www.iakm.se/folder)